

TESTIMONIAL



“

Arkikon har været god til at imødekomme vores ønsker omkring den nye fliscentral. Ud over praktisk og velordnet logistik er vi især begejstrede for den arkitektoniske sammenhæng med det eksisterende.

*Driftsleder Erling Jensen
Thyborøn Fjernvarme*

Thyborøn Fjernvarmeverk - Velordnet logistik – og en fantastisk udsigt

Thyborøn Fjernvarme fik brug for et større produktionsanlæg, fordi tilslutningen til fjernvarmen inden for få år er steget fra 760 til ca. 1.070 tilslutninger. Der svarer til, at 92% af byen er med på fjernvarmenettet. Målet var samtidig at få udfaset brugen af olie og udelukkende benytte vedvarende energi (træflis) som brændselskilde.

“Vi havde selv arbejdet lidt med ideer til, hvordan et nyt og væsentligt større flisanlæg kunne opføres ved siden af det eksisterende – uden helt at domonere den smukke bygning,” siger driftsleder Erling Jensen fra Thyborøn Fjernvarme. Det eksisterende varmeverk er tegnet af en arkitekt for ca. 20 år siden og ligger smukt og robust som et skib i det flade, bølgede landskab.

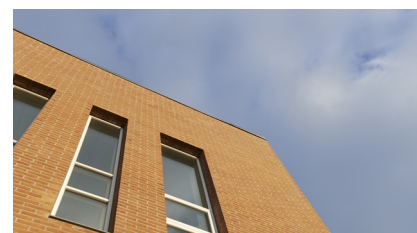
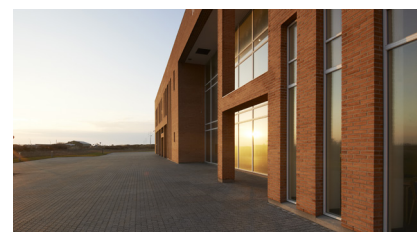
“Men vi kom til kort og valgte at hyre Arkikon til opgaven, for vi havde hørt, at de var specialister på området. Et af vores mange ønsker var, at de to bygninger – både fysisk og arkitektonisk – skulle hænge sammen. Og vi er meget stolte over resultatet,” fortsætter Erling Jensen.

Den eksisterende og den nye bygning ligger parallelt med hinanden og er koblet sammen af en passage, som ikke alene indeholder praktiske funktioner, men også gør det let at arbejde i begge bygninger.

Placeringen af varmeverket gør det til en slags velkomst til byen sydfra. Og hvad både farver og arkitektur angår, er linjerne fra den gamle murstensbygning videreført til den nye, som er opført i beton og tegl.

Ud over det rent visuelle havde Thyborøn Fjernvarme en lang ønskeliste omkring alt det praktiske. “For eksempel har vi fået rigtig god plads til lifte, osv., når det nye anlæg skal serviceres. – Og fra de nye administrationslokaler på 1. sal kan vi ikke alene se kranen arbejde på flislageret. Vi har også en fantastisk udsigt over indsejlingen til Limfjorden med Thy på den anden side. Alle vores ønsker er faktisk blevet opfyldt i en god dialog med Arkikon,” slutter Erling Jensen.

Det nye byggeri er på 2.200 m², og flis kedlen, der har en ydelse på 8,3 MW, startes op i sommeren 2016. Samtidig vil den gamle flis kedel blive brugt til spids- og reservelast.



Fomæsvej 9
DK-8500 Grenaa

+45 8632 7844

info@arkikon.dk
www.arkikon.dk